

| PASS'CREA

PLAQUETTE DE LA FORMATION

*“1 semaine pour transformer votre
idée en entreprise”*



Une formation à la création d'entreprise qui vous donnera toutes **les clés pour lancer facilement votre activité**

Vous souhaitez **créer ou reprendre une entreprise** ?
Vous avez besoin de vous perfectionner et de mieux appréhender le monde de l'entrepreneuriat ?

Le **PASS'CREA** a été conçu pour vous !

DURÉE DE LA FORMATION

5 jours consécutifs, soit **35 heures** de formation, du lundi au vendredi. Nos sessions de formations sont proposées au moins une fois par mois.



LES OBJECTIFS

Notre formation offre toutes les **bases indispensables** pour :

- Créer sa micro-entreprise ou sa société
- Évaluer la faisabilité et la viabilité du projet
- Réaliser son business plan et son prévisionnel financier
- Identifier les critères de choix de sa structure juridique
- Construire sa stratégie commerciale et de communication
- Présenter son projet devant des financeurs et partenaires

INTÉGREZ UN RÉSEAU

Intégration à la **communauté PASS' CREA** avec la création d'un groupe WhatsApp, pour partager des expériences communes.

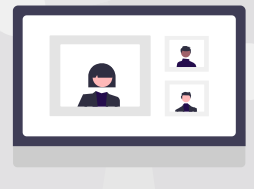


NOTRE ECOSYSTÈME

Un consultant SODESI mis à disposition durant toute la semaine de formation. Des consultants experts dans leurs domaines et ayant une expérience de chef d'entreprise, de responsable de pépinière, de gestionnaire de fonds d'amorçage...

LES MODALITÉS

- En visio-conférence sur TEAMS, en direct avec d'autres participants et nos intervenants
- **Les replays et supports de la formation** disponibles en ligne 24/7



AU PROGRAMME :

	LUNDI	MARDI	MERCREDI	JEUDI	VENDREDI
9h00	Quizz Initial <hr/> Success Story de créateurs d'entreprise	Le rôle de la banque	Assurance et prévoyance d'un entrepreneur <hr/> L'écosystème entrepreneurial	La réalisation d'un prévisionnel financier :	Business Development
12h00					
13h30	Le Business Plan / L'étude de marché	Les statuts juridiques	Le Marketing Digital	Compte de résultat, Bilan et Plan de trésorerie	L'elevator pitch <hr/> Quizz final et évaluation
17h30					

En distanciel selon la demande

CALENDRIER DES SESSIONS 2024 :

 Distanciel uniquement

MARS	MAI	SEPTEMBRE	NOVEMBRE
25 au 29	13 au 17	23 au 27	25 au 29

CONTACTEZ-NOUS

 contact@sodesi.fr

 Notre site internet :

www.pass-crea.fr

 06.30.24.44.85



LE CONTENU DE LA FORMATION :

PARTAGE D'EXPÉRIENCE

Conseils et retours d'expériences entre participants et chef d'entreprise

ELEVATOR PITCH

Savoir mettre en avant son projet dans un temps imparti en apprenant la méthode du pitch

PRÉVISIONS FINANCIÈRES

Découvrir les notions comptables et le prévisionnel financier dans le but de se projeter financièrement dans son activité

LES STATUTS JURIDIQUES

Découvrir les notions juridiques et définir le statut juridique de sa future entreprise

MARKETING DIGITAL

Savoir mettre en place une stratégie de communication spécifique à votre cible

BUSINESS PLAN, ÉTUDE DE MARCHÉ

Accompagnement dans la réalisation de Business Plan et étude de marché

LE FINANCEMENT DU PROJET

Découvrir les solutions de financement d'un projet de création d'entreprise et comprendre le rôle d'une banque

ASSURANCE ET PRÉVOYANCE

Comprendre l'intérêt d'assurer son activité et de mettre en place une prévoyance et une mutuelle pour son entreprise

BUSINESS DEVELOPMENT

Savoir se positionner sur son marché et mettre en place une stratégie commerciale pérenne

ECOSYSTÈME ENTREPRENEURIAL

Connaître les acteurs de l'écosystème entrepreneurial français en termes de conseil, financement et formation

CONTACTEZ-NOUS



contact@sodesi.fr



Notre site internet :

www.pass-crea.fr



06.30.24.44.85



NOS PARTENAIRES :



BNP PARIBAS



L'alliée de la performance



**Harmonie
mutuelle**

GRUPE **vyv**

AVANÇONS *collectif*



COMMENT
SE RÉALISER



Baritec
Votre consultant digital

ILS NOUS FONT CONFIANCE :



**Réseau
Entreprendre**



LES RÉFÉRENTS PASS'CREA :



Karine AULIN

karine.aulin@sodesi.fr

Référente
administrative



Mano MADI

mano.madi@sodesi.fr

Référent
pédagogique